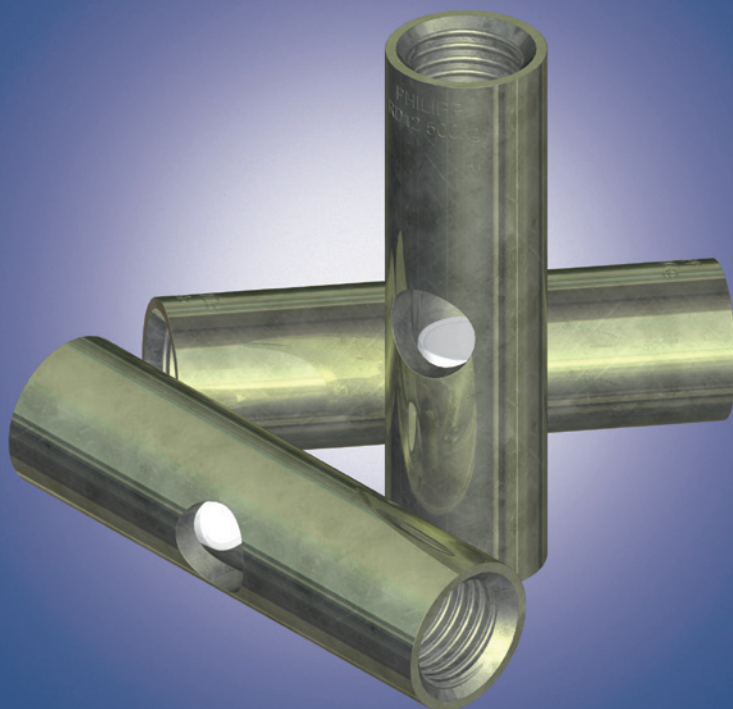


## Casquillo con doble rosca PHILIPP

### Hoja de datos



El **Casquillo de elevación con doble rosca PHILIPP** consiste en un casquillo de elevación con agujero transversal y con rosca en ambos extremos.

Cuando se utilicen los **casquillos de elevación PHILIPP** se debe prestar atención a las instrucciones generales de instalación y uso y a las instrucciones de utilización de los **Útiles de Transporte y Elevación PHILIPP (Anilla giratoria, Gaza de Elevación con terminal roscado y anilla articulada)**.

**Tabla 1: Capacidades de carga admisible y Dimensiones de los casquillos de elevación con doble rosca PHILIPP**

Referencia.	Tipo RD	admis. Fz [kN]	h [mm]	diám.d [mm]	Peso [kg/100 uds.]	Embalaje [uds.]
71HM12D	12	5,0	60	8	3,5	100
71HM14D	14	8,0	70	10	6,5	100
71HM16D	16	12,0	80	13	10,0	100
71HM18D	18	16,0	90	13	15,0	100
71HM20D	20	20,0	95	16	19,0	50
71HM24D	24	25,0	115	19	28,0	50
71HM30D	30	40,0	145	23	59,0	25
71HM36D	36	63,0	175	27	100,0	25
71HM42D	42	80,0	205	32	159,0	10
71HM52D	52	125,0	275	40	330,0	5

El peso de 1 tonelada equivale a 10 kN.

Para cualquier consulta adicional, visiten nuestra página web [www.philipp-gruppe.de](http://www.philipp-gruppe.de) o pónganse en contacto con nuestro departamento técnico en el número de teléfono: +49 (0) 6021 / 40 27-318 o envíennos un correo electrónico a [technick@philipp-gruppe.de](mailto:technick@philipp-gruppe.de)

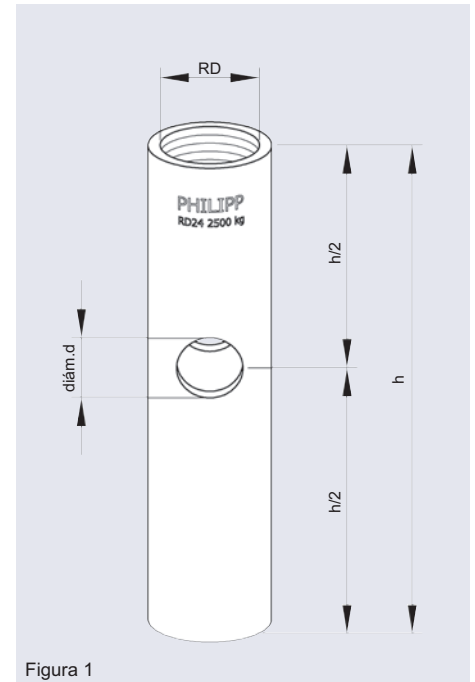


Figura 1