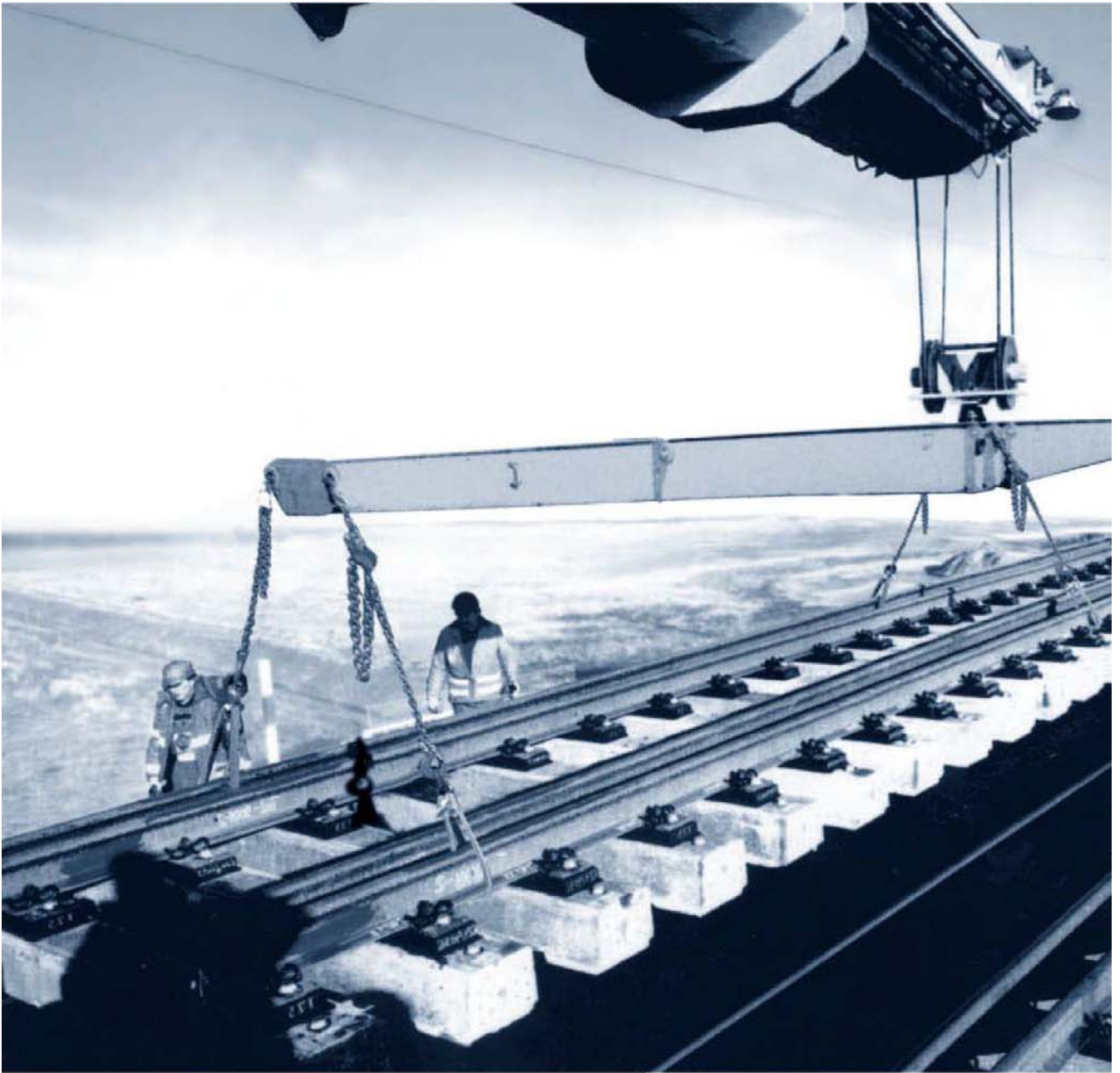


INCOMIMEX S.L.

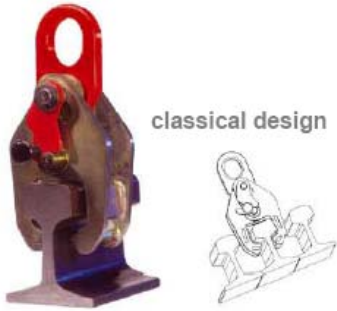


Safer Lifting in Rail Construction



lifting • moving • lashing

Garras para elevación de raíles

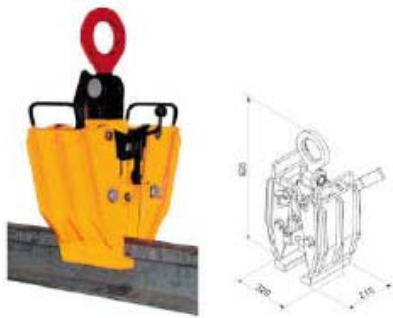


Garra AZ- Multi raíl para elevación de raíles

- La estrechez de su cuerpo permite coger raíles almacenados entre sí.
- De construcción ligera y robusta.
- No daña al rail debido a su mordaza fabricada en teflón.
- Las mordazas son reemplazables.
- Gatillo de seguridad (abierto bloqueado; cerrado bloqueado).
- Doble protección contra la corrosión.
- La garra ideal para elevar y posicionar con precisión los raíles.

Modelo	C.M.U. t	Tipo de raíles	Dimensiones Mm B / H / T	Peso Kg	Nº referencia
AZ-M	2,0	S49, R50, S54, UIC60	130 x 321 x 75	5	50400161

¡¡Otros diseños bajo consulta!!



Garra AZ-SZ 2000-Estrecha para elevación de raíles

- Garra fabricada con un diseño considerablemente estrecho.
- Se transporta fácilmente sobre todo cuando esta bajo carga.
- Extremadamente segura.
- Gracias a su diseño, su fuerza de mordida es altamente eficaz.
- De fácil manejabilidad.
- La garra ideal para elevar y posicionar con precisión los raíles.
- De uso manual.

Modelo	C.M.U. t	Dimensiones Mm B / H / T	Mordazas	Peso Kg	Nº referencia
AZ-SZ 2000-K	4,0	320 x 625 x 210	Plástica	21	50400164
AZ-SZ 2000-S	4,0	320 x 625 x 210	Metálica	21	50400165



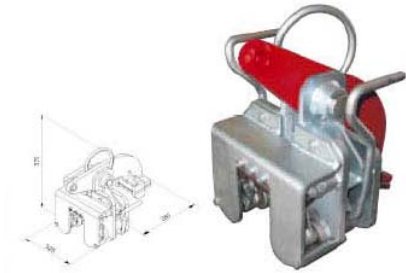
Garra AZ-DB/2000 para elevación de raíles

- De construcción ligera y robusta.
- No daña al rail debido a su mordaza fabricada en teflón.
- Las mordazas son reemplazables.
- Provista de gatillo de seguridad (abierto bloqueado; cerrado bloqueado)
- Doble protección contra la corrosión.

Modelo	C.M.U. t	Tipo de raíles	Dimensiones Mm B / H / T	Peso Kg	Nº referencia
AZ-DB/2000	2,0	S49, R50, S54, UIC60	170 x 235 x 70	5	50400136

Garras para elevación de raíles

Garra AZ-RG para elevación de raíles

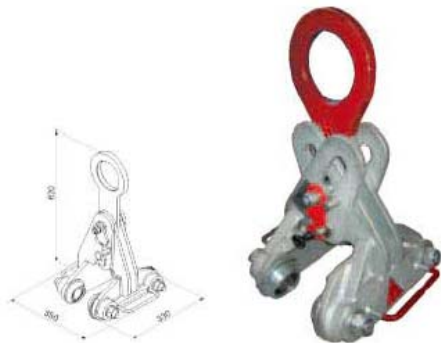


- Apropriada para elevaciones y arrastre de raíles.
- Se puede utilizar de forma individual o en parejas.
- Provista de protección para no dañar la cabeza del raíl.
- Las mordazas son reemplazables.
- Diseño extremadamente robusto.
- De fácil manejo.

Modelo	C.M.U. t	Tipo de raíles	Dimensiones Mm B / H / T	Peso Kg	Nº referencia
AZ-RG 2006	2,0*	S49, R50, S54, UIC60	325x370x355	23	50400192

* CMU 1.0 t en caso de arrastre de raíles.

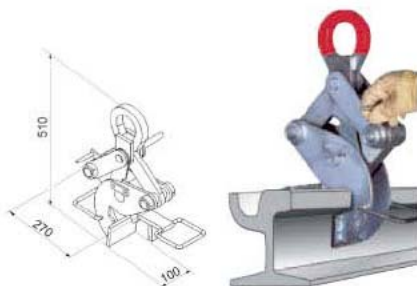
Garra AZ-R para desplazamiento longitudinal.



- Diseño compacto y robusto.
- Provista de gatillo de seguridad (abierto bloqueado; cerrado bloqueado)
- Provista de 4 rodamientos de bolas.
- Garra altamente segura y duradera.

Modelo	C.M.U. t	Tipo de raíles	Dimensiones Mm B / H / T	Peso Kg	Nº referencia
AZ-R 2000	4,0	S49, R50, S54, UIC60	350x620x330	31	50400172

Garra especial AZ-V para raíles soterrados.



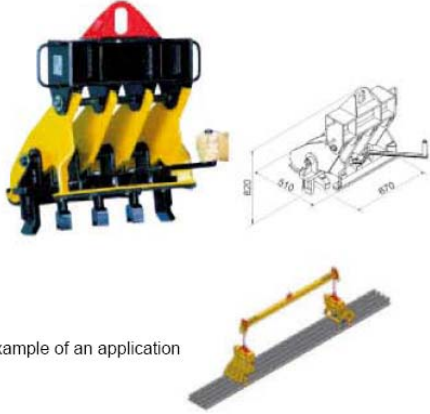
- Diseño compacto y robusto.
- Principio Pantograph.
- Se adapta con gran precisión a este tipo de raíles.

Modelo	C.M.U. t	Tipo de raíles	Dimensiones Mm B / H / T	Peso Kg	Nº referencia
AZ-V	2,0	Grooved rail*	270x510x100	14	50400194

* Rogamos faciliten el tipo de raíl al cursar el pedido!

Garras para elevación de raíles

Garra AZ-MS para elevaciones múltiples.



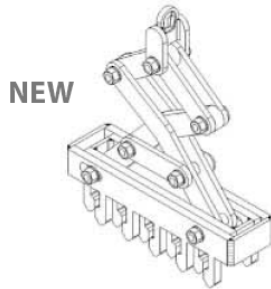
Example of an application

- Puede ser usada de forma individual o en pareja, con la ayuda de un balancín, en caso de raíles de longitud considerable.
- De fácil manejo.
- Dispositivo de bloqueo para evitar aperturas no deseadas.
- Válida para casi todo tipo de raíles estándar.

Modelo	C.M.U. t	Número de raíles	Dimensiones Mm B / H / T	Peso Kg	Nº referencia
AZ-MS 2003	4,0*	4	670x820x510	170	50400196

* Capacidad de elevación por garra!

Garra AZ-MS para elevaciones múltiples.

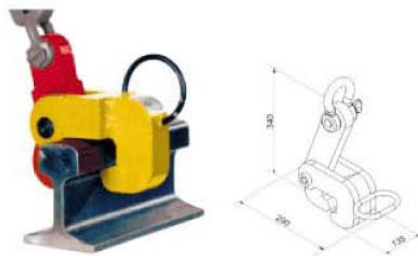


- Elevaciones mediante sistema "tijera".
- Válida para casi todo tipo de raíles estándar *
- La garra se bloquea en posición cerrado de forma automática.

Modelo	C.M.U. t	Número de raíles	Nº referencia
AZ-MS 2006	bis 12,0	4-12	50400175

* Rogamos indiquen tipo y número de raíles al cursar el pedido!

Garra AZ-S

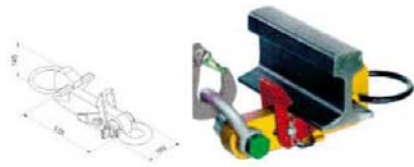


- De fácil manejo.
- Diseño compacto y robusto.
- Especialmente diseñada para el desmontaje de vías férreas.

Modelo	C.M.U. t	Tipo de raíles	Dimensiones Mm B / H / T	Peso Kg	Nº referencia
AZ-S	6,5	S49, R50, S54, UIC60	290x340x135	14	50400160

Garras para elevación de raíles

Garra AZ-SM elevación de raíles.



- Se consigue realizar elevaciones muy “suaves” en el desmontaje de líneas férreas.
- Diseño compacto y robusto.
- De fácil manejo.
- Provista de gatillo de seguridad.

Modelo	C.M.U. t	Tipo de raíles	Dimensiones Mm B / H / T	Peso Kg	Nº referencia
AZ-SM	6,5	S49, R50, S54, UIC60	335x145x160	12	50400155

Palanca de carraca elevadora de raíles.



- Fabricada según normativa DIN 7355.
- Con manivela de seguridad o manivela de carraca.
- Plataforma base de grandes dimensiones.

Fuerza de elevación t	Altura de construcción mm	Elevación mm	Peso Kg.	Nº referencia (safety crank)	Nº referencia (ratchet crank)
3,0	725	350	23	90503300	90503301
5,0	725	350	30	90503305	90503306
10,0	800	400	46	90503310	90503311

Torno ajustador de vía férrea.



- Diseño robusto.
- Construcción ligera.
- Manivela autobloqueante de carraca para fuerzas de tensión y compresión.

Fuerza de elevación t	Elevación mm	Lift / crank turn	Crank compression N	Toothed rack Longitud en mm	Peso Kg.	Nº Referencia
1,5	800-1450	14	25	1610	21	90503320