

INCOMIMEX

CADENAS DE ACERO PARA ELEVACION Y TRANSPORTE

Polígono Industrial Gatika - Parcela 3 - Pabellón 1 - 48110 Gatika (Vizcaya)
Tel: 946 155 443 - Fax: 946 156 078 - incomimex@incomimex.com

RUD

Componentes de minería
de alta resistencia a la tracción





Flachschloß – FL-B

Flat coupling – FL-B

Bergbaubehör
hochfest

Mining equipment
high tensile strength

Einsatz:

- Einstrang- und Mehrstrangförderer.
- Lauf über Taschenkettenräder, Rillenrollen und flache Umlenkrollen.

Vorteile:

- Einbaumaße ca. entsprechend Kettengliedgröße.
- Einfache Hammermontage.

Montage:

- Siehe Seite 30.

Applications:

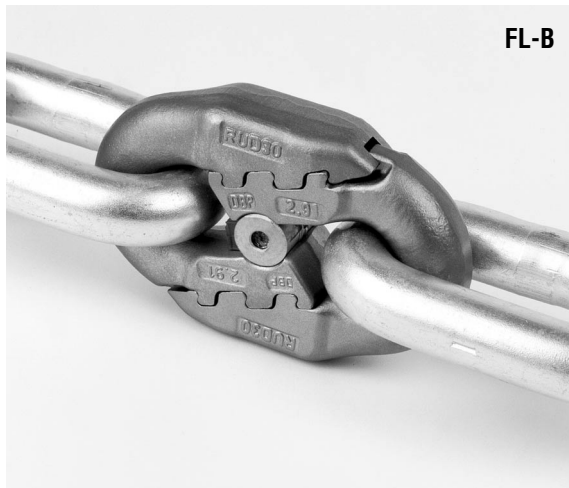
- Single and multiple strand conveyors.
- Runs over pocket wheels, grooved and plain reversing wheels.

Advantages:

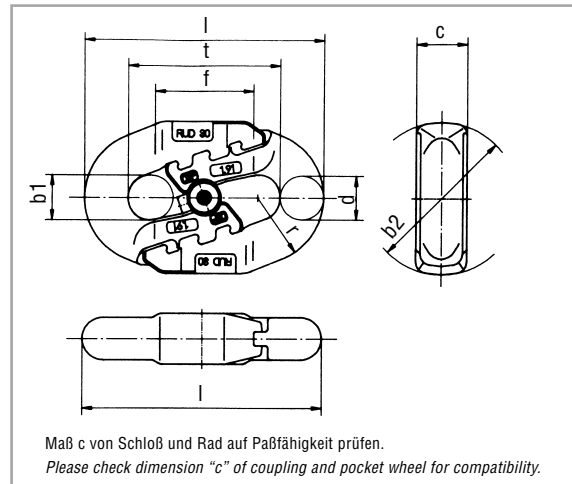
- Coupling dimensions correspond with chain link dimensions.
- Easy hammer assembly.

Installation:

- See page 30.



FL-B

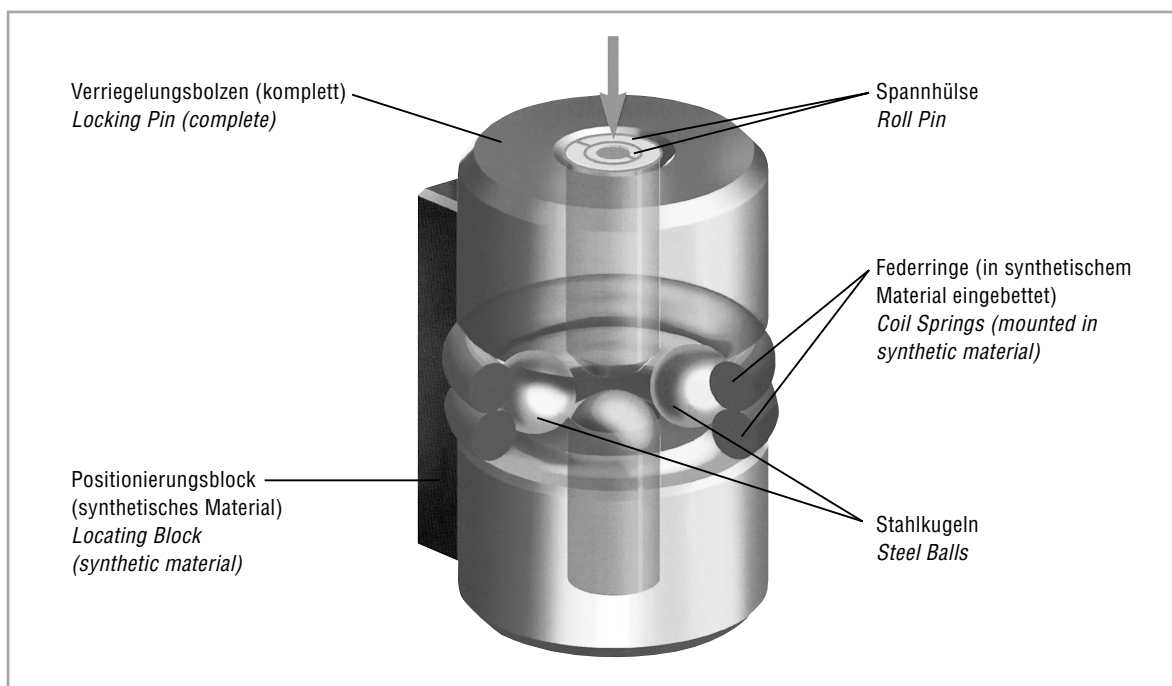


Maße und Bestellnummern/Dimensions and reference numbers

Dominator d x t (mm)	b1	b2	c	f	l	r	Gewicht Kg	Zugversuch*		Dauerschwingversuch Schwingspielzahl min σ_0 250 N/mm ² zu σ_u 50 N/mm ² in %	Bestell-Nr./ ref.no.
								Bruchkraft kN	Bruchspannung N/mm ²		
22 x 86	24	85	26	58	132	34	1,25	645	850	90	56 295
26 x 92	28	95	33	62	146	40	1,85	900	850	90	58 915
30 x 108	32	109	36	70	170	47	2,9	1200	850	150	58 916
34 x 126	36	120	40	76	195	52	4,1	1540	850	150	58 917
38 x 126	41	134	45	76	204	58	5,15	1810	830	150	71 03 067
38 x 137	41	134	45	88	215	58	5,65	1925	850	150	56 667
42 x 146	50	150	51	78	232	65	7,5	2350	850	120	71 03 344
42 x 152	50	150	51	80	238	65	7,6	2350	850	120	71 01 958

Weitere Ausführungen siehe Heavy Metal-Prospekt.
Further types see Heavy Metal Catalogue.

*ca.± 5 %





Block-Connector

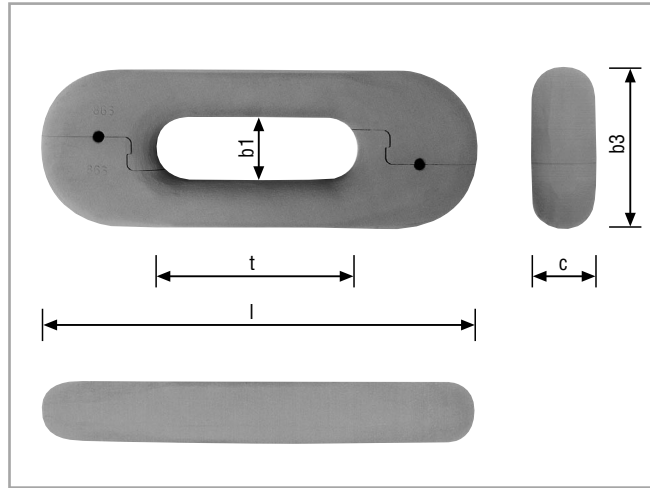
for mining

Bergbaubehör

hochfest

Mining equipment

high tensile strength



Einsatz:

- Hochleistungsförderer im Untertage-Bergbau.
- Vertikaler Lauf über Taschenräder.

Vorteile:

- Schnell montiert und demontiert.
- Zuverlässige Funktion in vertikaler Ebene.
- Gefertigt aus hochfestem Vergütungsstahl.

Applications:

- High output conveyors in underground mining.
- Runs vertically over pocket wheels.

Advantages:

- Quick assembled and disassembled.
- Reliable function in vertical plane.
- Made of high strength alloyed steel.

Maße und Bestellnummern/Technological data

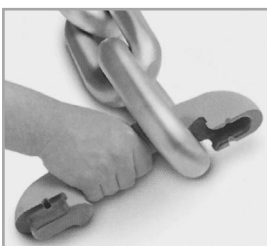
Blockschloß Nenngröße Block-Connector Nominal Size d x t (mm)	d	t	b1	b3	c	l	Gewicht Kg	Bestell-Nr./ ref.no.
42 x 146 Corrosit	42	146	44	115	44	320	8,2	71 04 200

DIN 22258 Teil 3/Part 3

Technologische Kennwerte/Technological data

Zugversuch Tensile test	Bruchkraft Breaking load kN	Corrosit 2350*
	Bruchfestigkeit Breaking strength N/mm ²	850*
Dauerschwingversuch* Fatigue test**	Schwingspielzahl min. No. of cycles min.	100.000**

*± 5 % ** ($\sigma_u = 250 \text{ N/mm}^2$), ($\sigma_L = 50 \text{ N/mm}^2$)



Montage:

- Bügel ineinanderschieben.
- Verbundspannstifte einschlagen.
- Demontage in umgekehrter Reihenfolge.

Installation:

- Slide connector halves into each other.
- Hammer in roll pins.
- Disassembly is reverse of steps one to four.



Mitnehmer MEE-B

einschwenkbar – einteilig – zum Anschweißen

Pivot fitting attachment MEE-B

in one part – for welding – on scraper bars

Bergbaubehör
hochfest

Mining equipment
high tensile strength

Einsatz:

- Für schwere Betriebsbedingungen (Kratzerhöhe max. Kettengliedbreite).
- Doppelkettenförderer und Mehrstrangförderanlagen.
- Lauf über RUD-Taschenräder und glatte Umlenrollen.

Vorteile:

- Robust und einfach.
- Verschleißfest.
- Beliebig anschweißbar.
- Sicherung mit Spannstift wenn erforderlich.

Montage:

- Bei entspannter Kette, Kettenglieder in Mitnehmer einschwenken.
- Mit Spannstift sichern (wahlweise).

Applications:

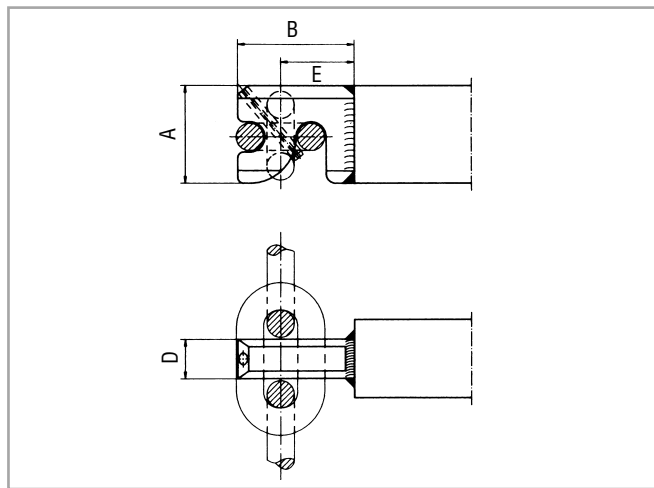
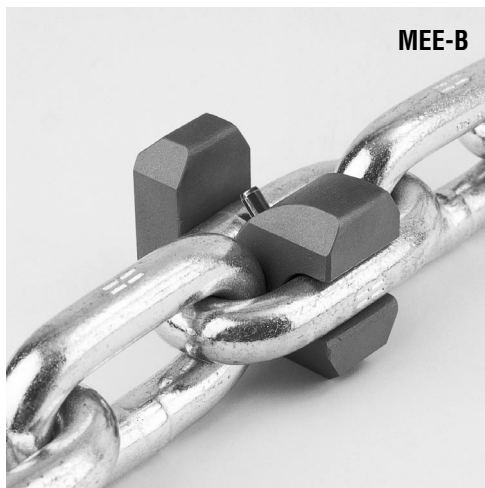
- Heavy-duty operating conditions (max. scraper height as chain link width)
- Twin-chain conveyors and multiple conveyor systems.
- To run over RUD pocket wheels and plain guide wheels.

Advantages:

- Robust, simple design.
- Wear resistant.
- Weldable to any component.
- Secured with locking pin (optional).

Installation:

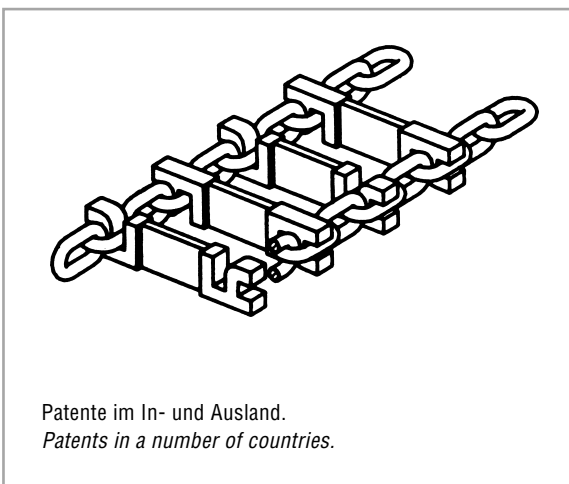
- With chain slack, pivot chain link on to scraper attachment.
- Secure with locking pin (optional).



Maße und Bestellnummern/Dimensions and reference numbers

Kette/Chain d x t (mm)	A	B	D	E	mit Stifsicherung with locking pin Bestell-Nr./ref.no.	ohne Stifsicherung without locking pin Bestell-Nr./ref.no.
22 x 86	75	95	40	60	62 692	62 693
26 x 92	86	110	35	70	62 694	62 596
30 x 108	98	126	45	80	63 390	63 398
34 x 126	110	142	55	90	62 695	62 696
38 x 137	122	159	55	100	62 997	62 698

Beim Einsatz mit Taschenrädern nach DIN 22256 ist die Paßfähigkeit des Mitnehmers in der Ausnehmung zwischen den Taschen zu prüfen und gegebenenfalls anzupassen.
For use on pocket wheels acc. to DIN 22256 the compatibility of the attachment in the clearance between the pockets must be checked and customized.



Patente im In- und Ausland.
Patents in a number of countries.

Schweißanleitung:

Welding instructions:

Mitnehmerwerkstoff 20 MnCr 5 DIN 17210
Schweißdraht EN 440: G 4Si 1
Elektrode: EN 499: E 42 4 B 42 H 5
Rücktrockenvorschriften beachten.

Attachment material 20 MnCr 5 DIN 17210
Welding rod: AWS A5.18: ER 70 S-6
Electrode: AWS A5.1: E 7018.
Take care of electrode drying directions.

Mitnehmer Kratzeisen MEE-KB

einschwenkbar – einteilig

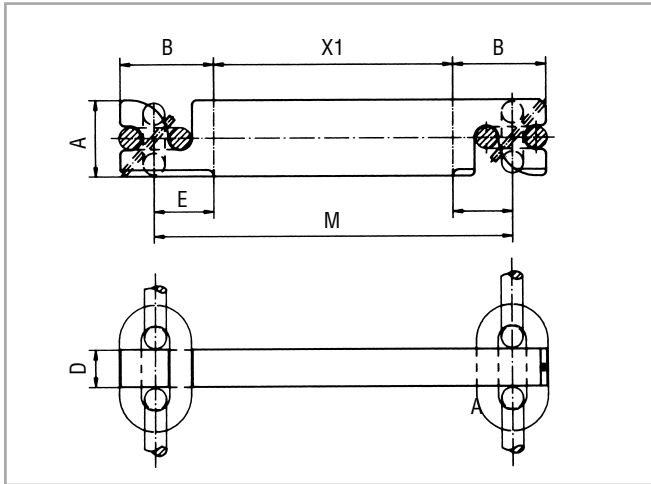


Scraper attachment MEE-KB

pivot – in one part

Bergbaubehör
hochfest

Mining equipment
high tensile strength



Komplett mit Kratzprofil
Complete with scraper bar

Einsatz:

- Für schwere Betriebsbedingungen (Kratzerhöhe max. Kettengliedbreite).
- Doppelkettenförderer und Mehrstrangförderanlagen.
- Lauf über RUD-Taschenräder und glatte Umlenrollen.

Vorteile:

- Robust und einfach.
- Verschleißfest.
- Einfache Montage und Demontage
- Fertige Kratzerprofile ohne weitere Bearbeitung einsetzbar.

Montage:

- Entspannte Kette, in Mitnehmer einschwenken.

Applications:

- Heavy-duty operating conditions (max. scraper height as chain link width)
- Twin-chain conveyors and multiple conveyor systems.
- To run over RUD pocket wheels and plain guide wheels.

Advantages:

- Robust, simple design.
- Wear resistant.
- Simple mounting and dismounting.
- Completely treated scraper profiles usable without further treatment.

Installation:

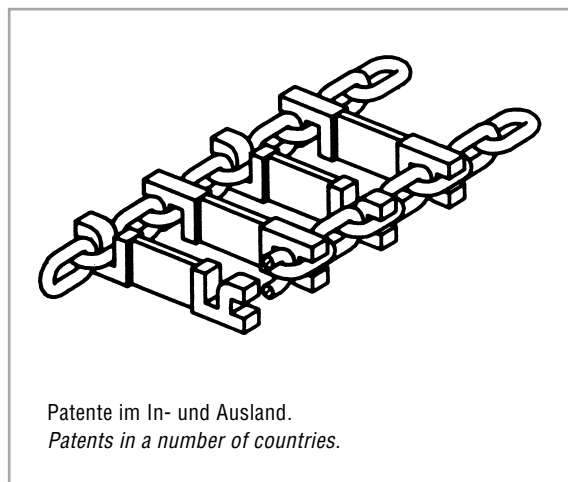
- Pivot slack chain into attachment.

Maße und Bestellnummern/Dimensions and reference numbers

Kette/Chain	A	B	E	D	M	X1	Bestell-Nr./ref.no.
22 x 86	75	95	60	40	500	380	50 502
26 x 92	86	110	70	35	500	360	50 503
30 x 108	98	126	80	45	580	420	50 509
34 x 126	110	142	90	55	600	420	50 601
38 x 137	122	159	100	55	620	420	50 602

*Jede beliebige Länge lieferbar.
*all desired length of scraper can be supplied.

Beim Einsatz mit Taschenrädern nach DIN 22256 ist die Paßfähigkeit des Mitnehmers in der Ausnehmung zwischen den Taschen zu prüfen und gegebenenfalls anzupassen.
For use on pocket wheels acc. to DIN 22256 the compatibility of the attachment in the clearance between the pockets must be checked and customized.



Patente im In- und Ausland.
Patents in a number of countries.

Mitnehmerwerkstoff 20 MnCr 5 DIN 17210
Schweißdraht EN 440: G 4 Si 1
Elektrode: EN 499: E 42 4 B 42 H 5
Rücktrockenvorschriften beachten.

Attachment material 20 MnCr 5 DIN 17210
Welding rod: AWS A5.18: ER 70 S-6
Electrode: AWS A5.1: E 7018.
Take care of electrode drying directions.

Schweißanleitung:
Welding instructions:



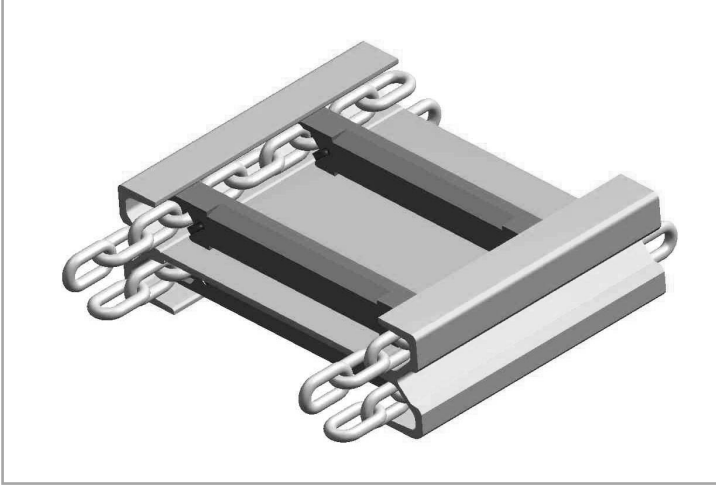
Kratzer

für Förderanlagen im Untertageinsatz

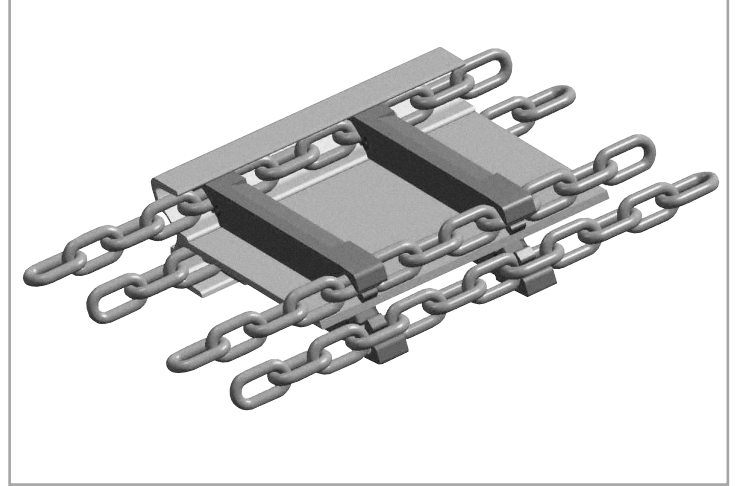
Scraper

for conveyors in underground installations

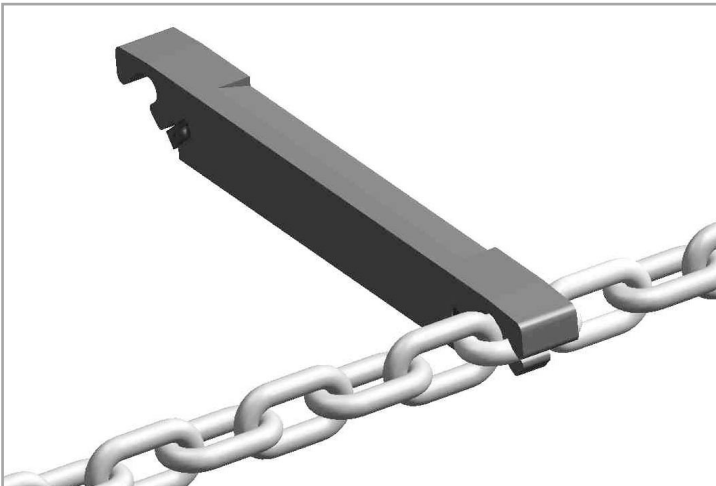
Bergbauzubehör
hochfest
Mining equipment
high tensile strength



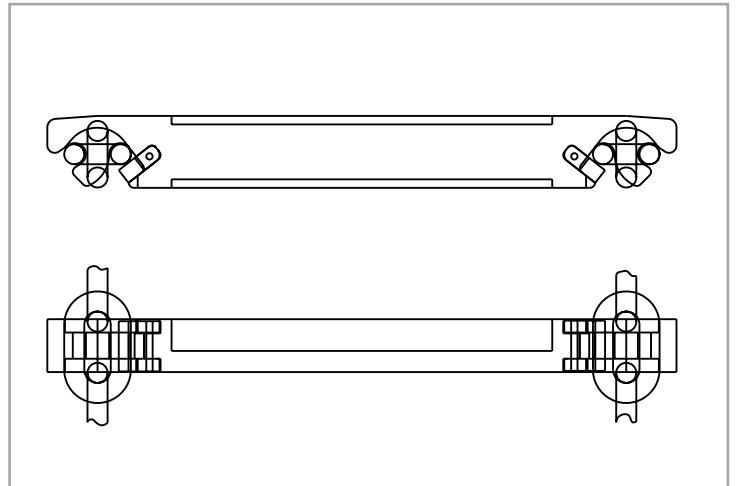
Einsatz in Doppelkettenförderer
For use in double strand conveyor



Einsatz in Doppelkettenförderer
For use in double strand conveyor



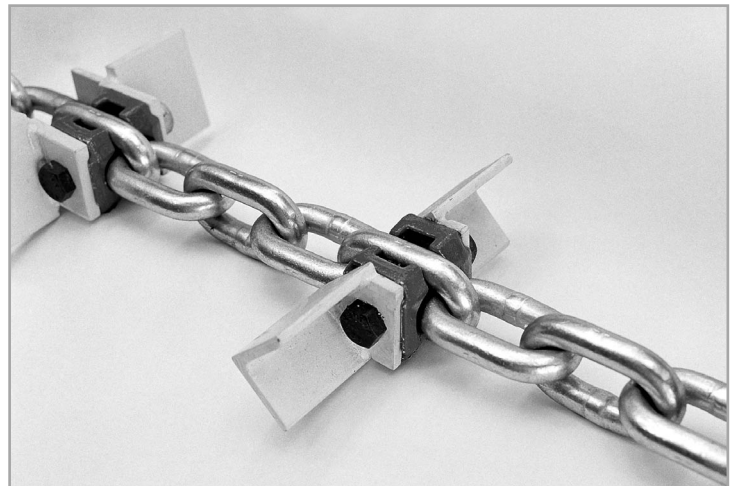
Einfache Montage und Demontage
Simple mounting and dismounting



Lieferbar in verschiedenen Längen für verschiedene Kettenabmessungen
Available in different lengths for different chain sizes



Einsatzbeispiel: Doppelkettenförderer
Typical application: Double strand conveyor



Einstrangförderer mit Flanschmitnehmer 4-Kant
Single strand conveyor with square flange attachment